

Difficultés en graphisme et en écriture

Sandrine POINSOT

Graphothérapeute et ergothérapeute

28 allée de rosny

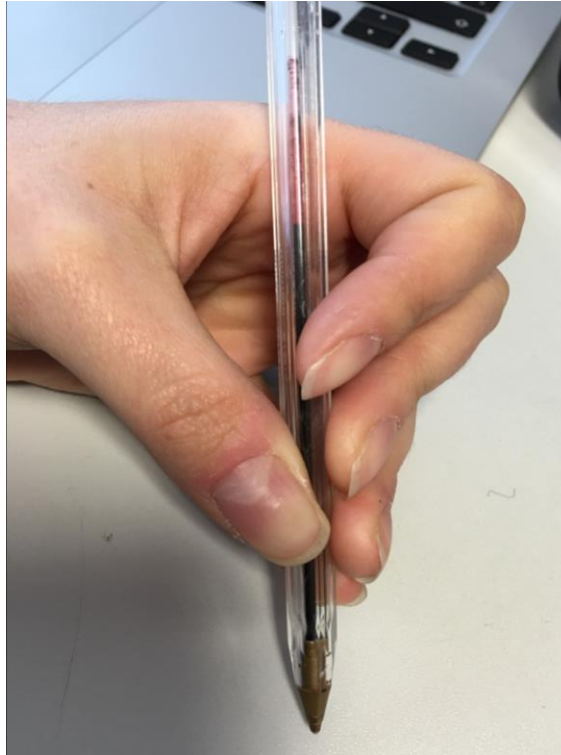
93320 Les Pavillons Sous Bois

Différence entre graphisme et écriture

- Le graphisme concerne toutes traces laissées que se soit avec un crayon, les doigts. Le dessin, le gribouillage, le coloriage...
- L'écriture est abordée en moyenne ou grande section de maternelle et concerne la formation des lettres et leurs enchainements. Ecriture baton, cursive ou scritp.

Difficultés en graphisme

- La tenue du scripteur:
- A l'entrée en maternelle, un enfant aura tendance à tenir le crayon en prise pluridigitale (tous les doigts sur le crayon) et sera bien souvent ambidextre.



Difficultés en graphisme

- Petit à petit, l'enfant, grâce aux enseignements scolaires, va transformer cette prise en tenue tridigitale (trois doigts sur le crayon) ou quadridigitale (quatre doigts sur le crayon).



Difficultés en graphisme

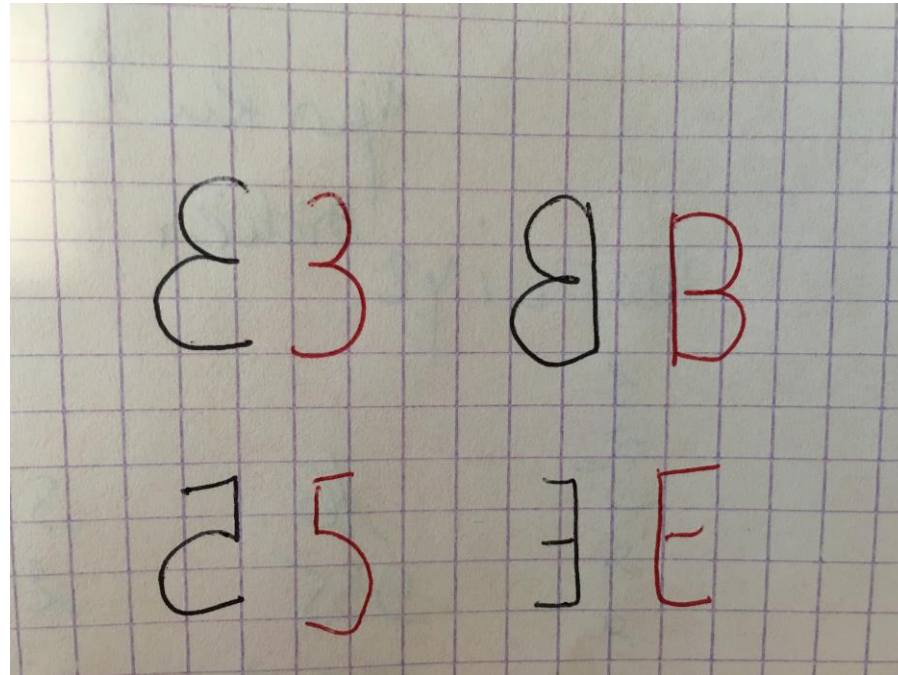
- Une étude récente a démontré que la tenue quadridigitale était la plus performante au niveau qualitatif et quantitatif.
- Le niveau d'apprentissage du graphisme est différent d'une école maternelle à une autre.
- Il est important de savoir que la tenue du crayon doit être assimilée en fin de CP.

Difficultés en graphisme

- Le sens du tracé:
- L'enseignement scolaire doit permettre à l'enfant de former les éléments pré graphiques et graphiques dans le bon sens.
- Assez souvent, on observe les enfants tracer les traits verticaux du bas vers le haut, les traits horizontaux de droite à gauche, les ronds dans le sens horaires. Normalement, toutes ses « erreurs » se corrigent d'elles même avec l'enseignement scolaire.

Difficultés en graphisme

- On peut également constater des lettres ou des chiffres en miroir, qui ne doivent plus être présents en CP.



- Toutes les difficultés en graphisme doivent avoir disparues en fin de CP grâce à l'enseignement scolaire.
- Si elles persistent, il y a un risque important de difficultés en écriture.

Difficultés en écriture

- La tenue du scripteur:
- Si la tenue du scripteur reste problématique et/ou douloureuse, il est probable de se retrouver face à un problème de schéma corporel ou un trouble de la motricité fine et globale ou un trouble de la latéralité. La latéralité est fixée vers 6-7 ans.
- Il existe dans le commerce beaucoup de stylo dit « ergonomique ». Ceux-ci peuvent être utilisés dans le cas d'une préhension tridigitale du stylo.
- En cas de tenue quadridigitale, il n'est pas toujours nécessaire de modifier cette prise. On peut simplement utiliser un manchon triangulaire ou des stylos avec un manche triangulaire.
- L'avis d'un spécialiste est recommandé. Eviter l'utilisation de stylo plume.

Difficultés en écriture

- La dysgraphie:
- La dysgraphie est un trouble de l'écriture qui entrave la lisibilité ou la fonctionnalité. On dit d'un enfant qu'il est dysgraphique après le CP.
- Il existe différents types de dysgraphie. Bien souvent on parle de:
 - dysgraphie qualitative:** l'enfant n'arrive pas toujours à se relire
 - dysgraphie quantitative:** l'enfant n'arrive pas à écrire l'intégralité de ses leçons ou à terminer ses contrôles.

Causes de la dysgraphie

- **Psychologique:** l'enfant fait un blocage suite à une expérience traumatisante
- **Motrice:** l'enfant présente un trouble moteur qui entrave ses productions écrites
- **Visuo-spatiale:** l'enfant présente des difficultés dans la perception des espaces ou le sens de formation des lettres ou de représentation mentale (mauvaise image mentale de la lettre)
- **Trouble du langage écrit:** l'enfant présente des difficultés en lecture et en écriture. Il est important de savoir que la lecture et l'écriture évolue ensemble. Sans lecture, il n'y a pas d'écriture.
- **Trouble de l'attention:** l'enfant a des difficultés de représentation mentale et de concentration
- **Haut potentiel intellectuel:** l'enfant n'arrive pas à écrire toutes ses pensées donc écrit très vite mais mal.
- **Autisme:** l'enfant investi très peu de mode ce communication. Compensation très fréquente.

Professionnels à consulter

- En cas de trouble de l'écriture différents professionnels peuvent être consulter:
 - **L'orthophoniste:** en cas de difficultés au niveau du langage écrit: lecture et écriture.
 - **Le psychomotricien:** en cas de difficultés de latéralité, de trouble moteur, de schéma corporel et psychologique. Mauvaise posture.
 - **L'ergothérapeute:** en cas de troubles moteur, visuo-spatiaux.
 - **Le graphothérapeute:** en cas de difficultés de latéralité et de trouble moteur ou d'un retard dans l'apprentissage sans troubles associés. Attention, le graphothérapeute n'est pas un professionnel de santé.

consultation

- Lors des premiers entretiens avec le professionnel qui vous aura été conseillé, il est important qu'un bilan des capacités de votre enfant soit réalisé. Vous devez absolument obtenir un écrit de ce bilan.
- Il existe des échelles normées et reconnue par le monde médical qui doivent être pratiquées pour déterminer la présence d'une dysgraphie ou non: Le BHK et l'échelle de dysgraphie d'Ajurriaguerra

rééducation

- Chaque professionnel a sa propre façon de travailler, il est important de ne pas mettre en place différentes méthodes de rééducation du graphisme et de l'écriture. Il existe également différentes feuilles d'écriture (ligne de couleur, cahier d'apprentissage..)
- Si l'enfant est lisible mais qu'il n'écrit pas en cursive ou de taille voulue par le monde enseignant, il vaut mieux passer par une écriture script si l'écriture est fonctionnelle ainsi.
- L'écriture en lettres bâton peut être maintenue mais ne sera pas fonctionnelle car elle entraîne une lenteur importante donc la mise en place d'un moyen de compensation s'avérera nécessaire.
- Les professionnels doivent expliquer la raison du changement d'écriture aux enseignants qui apprennent aux enfants à écrire en cursive et de taille respectant la première interligne.

conclusions

- Les notions graphiques sont enseignées dès la maternelle et l'écriture évolue jusqu'au CE2. La mise en place d'un système de compensation ne sera envisageable qu'à partir de cette classe.
- Les règles d'écriture apprises en primaire ne sont plus respectées à partir du collège avec la personnalisation de l'écriture.
- Il est possible de corriger certains traits de l'écriture à n'importe quel âge.
- La pluridisciplinarité est très importante dans le suivi de votre enfant avec une collaboration entre les différents acteurs afin de faire évoluer l'enfant positivement et de ne pas travailler les mêmes objectifs.