







*Liberté • Égalité • Fraternité*

RÉPUBLIQUE FRANÇAISE

PRÉFECTURE DE LA SEINE SAINT DENIS

*Direction Régionale et Interdépartementale de  
l'Équipement et de l'Aménagement  
de la Seine Saint Denis*

*Bobigny, le*

*Unité Territoriale de la Seine-Saint-Denis*

*Service de l'Aménagement Durable des Territoires*

*Pôle Planification Urbaine et Aménagement*

**Élaboration du plan local d'urbanisme du Raincy**  
***Annexe du porter à connaissance***

***Carte relative au***  
***patrimoine archéologique de la commune***



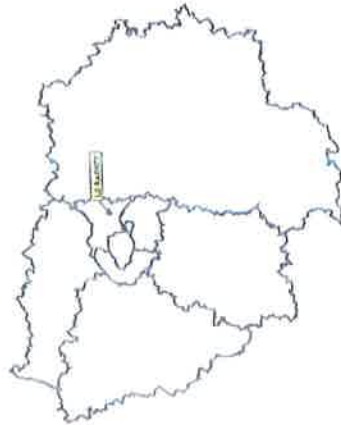


Prefecture de la région Ile-de-France  
 Direction régionale des affaires culturelles  
 Service régional de l'archéologie

Document graphique annexé à l'arrêté définissant le mode de saisine en application du décret 2002-89 relatif à l'archéologie préventive.

Commune de :  
**LE RAINCY 93 062 (Seine-Saint-Denis)**

Seuil communal général : 5000 m<sup>2</sup>  
 (en dehors des zones précisées sur la carte)



Cartes communales : T.C.N. - Base de données cartographiques (2007)

Zones de saisine et délimitations de seuils

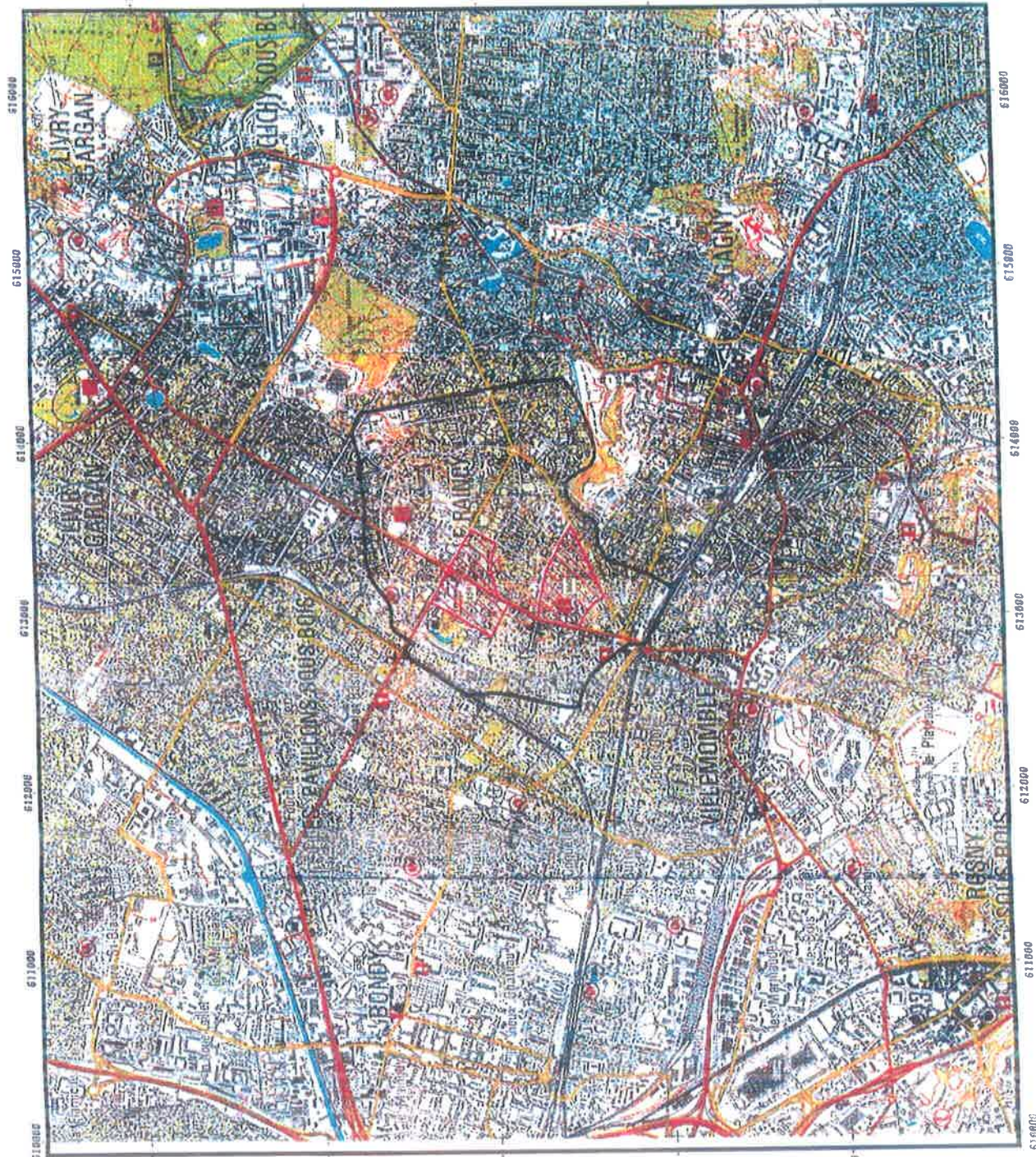


1:25000

Données Paris Seine  
 SCAN 23-e IGV PARIS - 2001 - Licence n°330000009016 D.B.A.C./S.S.A./J.M./Edition de 10/09/2003  
 "représentation interdite"

Date : **20 FEV. 2004**

Le Préfet de la Région d'Ile-de-France  
 Préfet de Paris



00	Zone de saisine / Site médieval
01	Zone de saisine / Site médieval



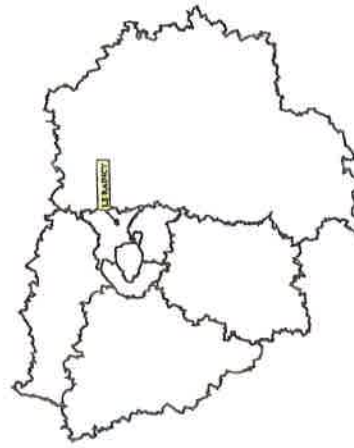


Prefecture de la région Ile-de-France  
 Direction régionale des affaires culturelles  
 Service régional de l'archéologie

Document graphique annexé à l'arrêté définissant  
 le mode de saisine en application du décret 2002-89  
 relatif à l'archéologie préventive.

Commune de :  
**LE RAINCY 93 062 (Seine-Saint-Denis)**

Seuil communal général : 5000 m<sup>2</sup>  
 (en dehors des zones précisées sur la carte)



Légende :

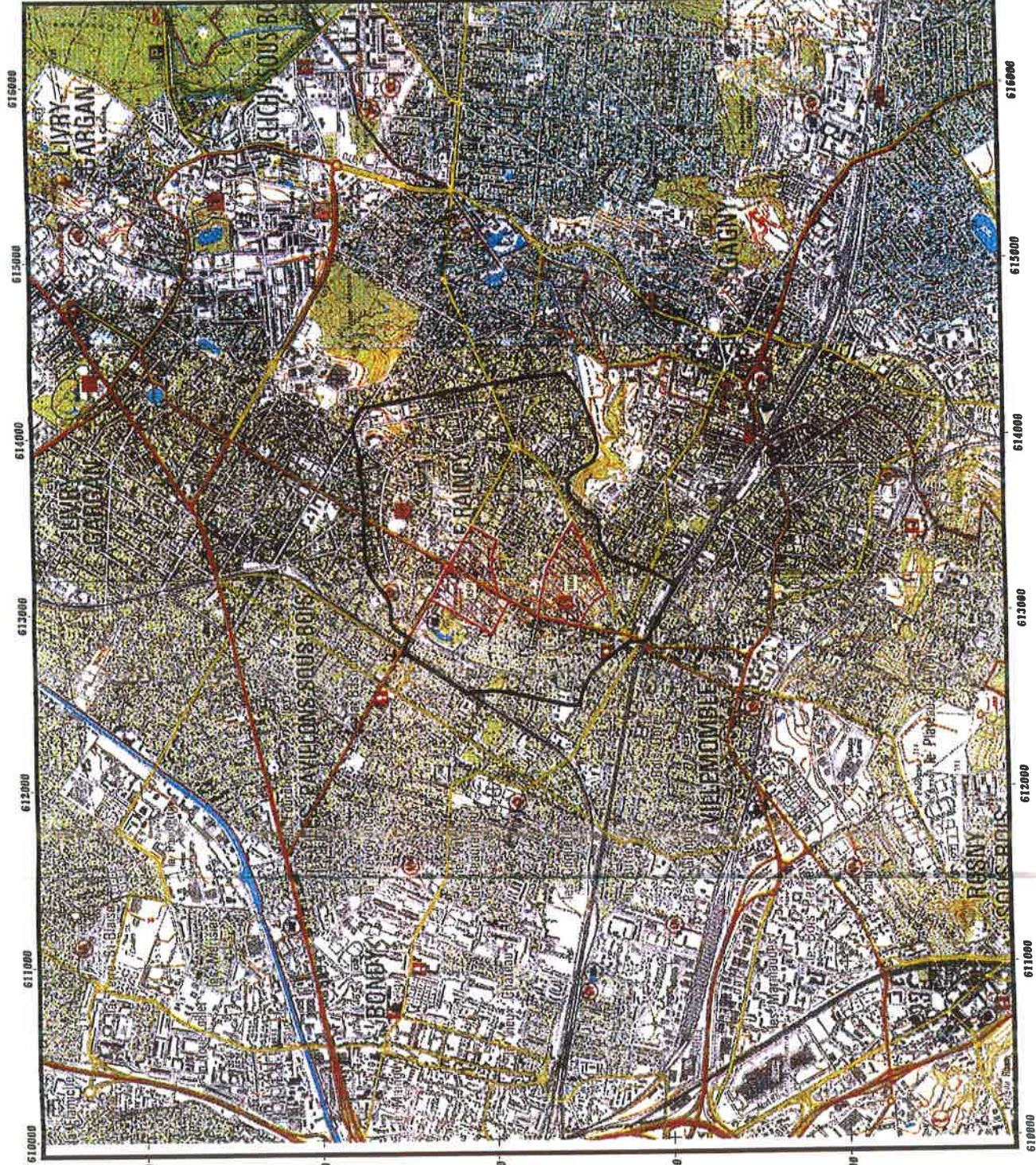


Limites communales : "IGN - Base de données cartographiques (2007)"

Zones de saisine et délimitations de seuils

1:25000

Données Periodiche  
 SCAN 31 - © IGN PARIS - 2001 - Licence n°2000CUIV9916  
 "Reproduction Interdite"  
 D.R.A.C. (S.R.A.) / I.M. / édition de 30/06/2003



Code	Inclure / attribution chronologique
859	Zone de saisine / Site médiéval
860	Zone de saisine / Site médiéval

Date : **20 FEV. 2004**

Le Préfet de la Région d'Ile-de-France  
 Préfet de Paris